



شرکت توسعه سرمایه گذاری آرمیتاژ

با هدف تعریف پروژه های شاخص شهری و سرمایه گذاری در آنها تاسیس شده است.

گروه شرکت های پاریز

این گروه بر خوردار از دانش و تجربه در طراحی و اجرای پروژه های بدیع و رفیع، با پشتوانه ی رضایت مندی اقبال ژرف ندیش جامعه و توانا در پاسخگویی به سلاقی متفاوت با پشتیبانی شرکت توسعه سرمایه گذاری آرمیتاژ پروژه های مجلل و مدین خود را با برند آرمیتاژ احداث می نماید.

این گروه متشکل از شرکت های پاریز شرق و پاریز اینیه با طراحی، اجرا و نظارت تعداد قابل توجهی از پروژه های مسکونی، تجاری، اداری و اقامتی توانسته است گام های ارزشمندی در صنعت ساختمان بردارد.

برج مسکونی آرمیتاژ هاشمیه، مجتمع تجاری و اقامتی آرمیتاژ طبرسی، برج مسکونی رز آرمیتاژ، برج اداری و تجاری آرمیتاژ گلشن و... از جمله پروژه های ساخته شده و در حال احداث این گروه می باشند.

شرکت آسا

شرکت آسا (آسایش، سرمایه، ارزش افزوده) در زمینه مهندسی فروش مجتمع ها و برج های تجاری، اداری، مسکونی و اقامتی فعالیت می نماید. همچنین در زمینه انجام سرمایه گذاری ها و معاملات بزرگ ملکی، معاوضه و تهاتر در پروژه های ساختمانی فعال می باشد. فروش پروژه های آرمیتاژ عمده ترین فعالیت شرکت آسا در حال حاضر میباشد.

شرکت مینا

شرکت مینا (مدیریت بهره برداری نگهداری آرمیتاژ) با هدف بهره برداری و هدایت مجتمع ها و برج های تجاری، اداری، مسکونی و اقامتی و همچنین افزایش بهره وری در نگارگری تخصصی و بهینه سازی سیستمها و ارائه خدمات بهتر به مالکین و مستاجرین از نظر رفاه امنیت و آسایش با نگارگری کادری مجرب و استفاده از دانش و فن آوری نوین تاسیس شده است.

Armitaj
Investing
Development
Company



Armitaj Investing Development Company was incorporated with the aim to define the prominent urban projects and investment in them.

Pariz Group Companies

Benefiting from knowledge and experience in designing and constructing innovative and magnificent projects, and having the support of satisfaction of insightful classes of society and capable of satisfying various tastes and sponsored by Armitaj Investing Development Company, this group constructs its luxurious and modern projects with Armitaj brand.

This group consisting of Pariz Shargh and Pariz Abnih companies, having designed, construct and supervised a considerable number of residential, commercial and administrative projects and lodgings have taken valuable steps in constructional industry.

Armitaj Residential Tower, located in Hashemieh, Armitaj Commercial Complex and Lodgings, located in Tabarsi, Rose Armitaj Residential Tower, Armitaj Administrative and Commercial Tower, located in Golshan, etc are among our constructed and under construction projects.

ASA Company

ASA Company (standing for Asayesh, Sarmayeh and Arzesh-e-afzodeh meaning Comfort, Capital and Value added) performs the sale engineering of complexes, commercial, administrative, residential towers and Lodgings. Also works in constructional projects in the field of major proprietary investments and transactions, exchange and setoff. Selling Armitaj projects is now the main activity of ASA Company.

MABNA Company

MABNA Company (standing for Modiriyat-e Bahrebardari Negahdari Armitaj meaning Armitaj Maintenance Exploitation Management) was incorporated with the aim to exploit and control the complexes and commercial, administrative and residential towers and lodgings also to increase the productivity in applying specialities and optimizing systems and offering better services to owners and tenants in regards with welfare, safety and comfort having employed experienced personnel and modern knowledge and technology.

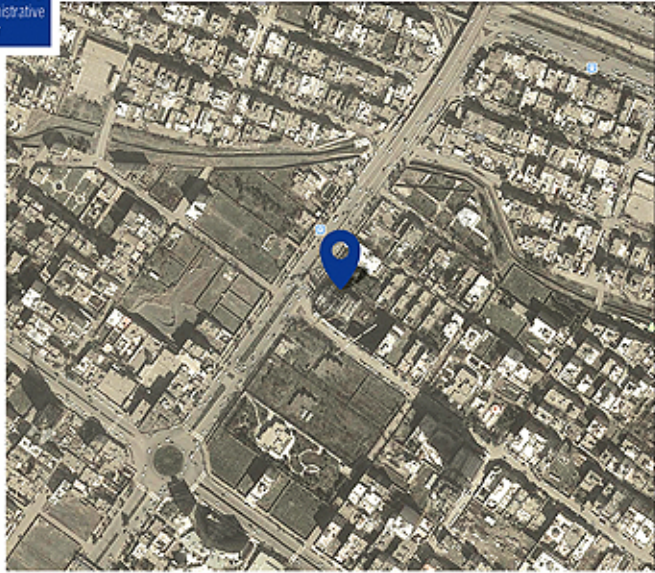
Armitaj
Investing
Development
Company





برج اداری تجاری آر میتاژ گلشن

Armitaj Golshan
Commercial &
Administrative
Tower



این پروژه با تکیه بر دو هدف اصلی کلیدی تحت عنوان:
۱- هویت بخشی و ایجاد احساس تعلق در فضای شهری
۲- طرح کاربر محور (user centered design) شکل گرفته است.
در شکل گیری کانسبت از سه ایده کلی بهره گیری شده است:
- ایده منحصر به فرد

- فرم های دگرگون شده ی طبیعی (biomorphic)
- امکانات و خدمات لوکس و ایده آل

از جمله ویژگی های منحصر به فرد پروژه میتوان به ایجاد احساس تعلق و تهادینه کردن یک برند مجموعه اشاره کرد.
معماری برج آرمیتاژ گلشن با بهره گیری از فرم پیشگام، معرف قدرت تکنولوژیک، تخصص سازندگان، حفظ هویت
و بافت شهری و ترسیم کننده معماری آینده ی شهر خواهد بود و تسویسر ماندگاری برای مخاطبین و شهروندان
ایجاد خواهد کرد.

برج ۲۴ طبقه آرمیتاژ گلشن در حاشیه بلوار هفت تیر، نیش خیابان گلشن به مساحت ۴۱۰۰ مترمربع و زیر بنای تقریبی
۵۰۰۰۰ مترمربع مرتفع ترین برج تجاری و اداری مشهد به ارتفاع ۱۴۰ متر خواهد بود که عملیات اجرایی آن آغاز شده
است. این پروژه با موقعیتی در سایت جذابی شده که در محوره های شهری هفت تیر و وکیل آباد به عنوان یک ۱۰۰۰۱ شهری
چالوه خواهد کرد.





Armitaj Golshan administrative and commercial tower
 This project started out with two main goals and aims in mind:

1. to create a sense of ownership in an urban space
 2. user centered design
- and for this concept three main ideas were used


1. personal unique ideas
 2. natural biomorphic forms
 3. ideal and luxury services and facilities
- among many unique specifications of the project, we can mention the ability of the project for creating a sense of ownership and institutionalizing a brand.

The architecture of Armitaj Golshan tower, with using a pioneer form, is a reference for the power of technologic, the proficiency of builders, securing urban identity and texture and also a glimpse of the future of the architecture of Mashhad, creating a lasting image for citizens.

The 34-story tower, located on Haft Tir blvd., on the corner of Golshan St., with a total area of 4100 sq. m, and an estimated under construction area of 50000 sq. m, will be the tallest administrative and commercial tower in Mashhad, with a height of 140 meters and its execution operations have started. The position and location of the project in urban routes, Haft Tir and Vakil Abad, will make the tower to show as an urban icon.



Armitaj Golshan
 Commercial &
 Administrative
 Tower



Armitaj
Golshan
Commercial
Part



Commercial Complex:

The commercial complex with an estimated area of 20000 sq. m, is constructed from -1 floor to the third floor of the tower. The three following specifications of the commercial complex distinguish the project from the rest:

1. the unique architecture form of the complex

2. the project is the first commercial-administrative complex in the west side of Mashhad

3. the synergy of administrative and commercial usage in a way that the daily traffic of the administrative tower, which is estimated to be a couple of thousands, will be potential customers to the commercial complex.

The commercial complex comprises 330 units, measuring from 18 to 200 sq. m and they are accessed via three entrances from Golshan St., and Haft Tir blvd.

They are designed in a way that almost all of them are the same.

مجموعه به گونه ای است که کلیه واحدهای تجاری از ویژگی های خاص و تقریباً مشابهی برخوردار می باشند.

- هم افزایی اداری و تجاری نسبت به بگذر به گونه ای که رفت آمد روزانه برج اداری که چند هزار نفر بیش بینی می شود مخاطبین بالقوه و همیشگی مجموعه تجاری خواهند بود.

مجموعه تجاری در قالب ۳۳۰ واحد تجاری یا اپد ۱۸ تا ۲۰۰ متر برنامه ریزی شده است که بوسیله سه ورودی با خیابان گلشن و هفت تیر در ارتباط می باشند. فرم طراحی

مجموعه تجاری با مساحت تقریبی ۲۰۰۰۰ متر مربع از طبقه ۱- تا ۳ برج آرمیتاژ گلشن را تشکیل می دهد. ویژگی مجموعه تجاری مذکور را از دیگر مجموعه های مشابه متمایز می کند:

- فرم خاص و منحصر بفرد طراحی مجموعه
- اجداث این مجموعه به عنوان اولین مجموعه تجاری اداری غرب مشهد.



Wades, escalators, huge lifts and also panoramic lifts help with the vertical movement in the tower A food court in the third floor, a reception hall and a hyper market in the -1 floor will make the movement much stronger and more attractive The food court with 10 food units, each 70 sq. m, is designed in a way that can cover both the commercial and administrative complexes.

The overpass in Haft Tir blvd., with direct access to the second floor of the tower, has made it much easier to access the tower and can be considered as the fourth entrance of the tower, making the second floor unique.

The overpass in addition to its function, with its unique design shows the ability and proficiency of its builders and will be considered as an urban landmark.

The 12-meter wide connecting pass of the project is not just an overpass for the pedestrians but an element making the area much more attractive with a sitting area, a fountain, an exhibition area and also special elements with special lighting.

ویدها، پله های برقی و آسانسورهای بزرگ و مجیز و آسانسور پارکینگ به حرکت عمودی در مجموعه کمک می کنند. برنامه ریزی فود کورت در طبقه ۳ و فضای برگزاری مراسم و هایپر مارکت در طبقه ۱- این حرکت را پررنگ تر و جذاب تر می نمایند. مجموعه فود کورت شامل ۱۰ مجموعه غذایی ۷۰ متری می باشد و به گونه ای خاص برنامه ریزی شده است که علاوه بر سرویس دهی به مجموعه تجاری مخاطبین مجموعه آثاری را نیز پوشش خواهد داد.

نکته دیگری که باعث دسترسی آسان تر به فضای پروژه می گردد احداث بل روگذر خیابان هفت تیر می باشد که مستقیماً به طبقه دوم پروژه متصل خواهد شد و به عنوان چهارمین مدخل ورودی پروژه باعث متمایز شدن طبقه ۲ پروژه خواهد شد. بل مذکور علاوه بر موضوعات کارکردی و عملکردی با فرمی خاص و منحصر بفرد نمادی از ابتش و توان سازندگان این مجموعه خواهد بود که به صورت یک المان شهری جلوه گر خواهد شد. بل ارتباط دهنده پروژه با عرض ۱۲ متر تنها یک گذر پیاده نبوده و فضاهای شهری جذابی را ایجاد می کند که شامل فضاهای نشیمن آبنماها و فضاهای فرهنگی و نمایشگاهی، المانهای خاص و سرویس دهی و نورپردازی خاص می باشد.

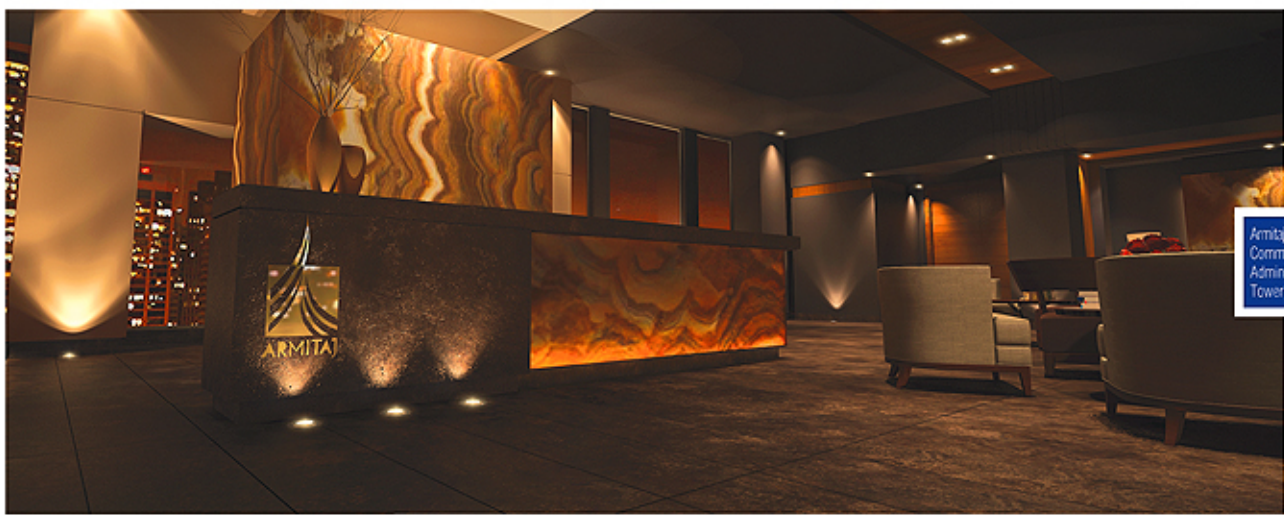


A dark, monochromatic photograph of two men in business attire sitting at a table, looking at documents. The man on the left is holding a pen and pointing at a document. The man on the right is wearing glasses and also looking at the document. The background is blurred, showing a laptop and a glass on the table.

Armitaj
Golshan
Administrative
Part



Armitaj Golshan
Commercial &
Administrative
Tower



در طبقه همکف فضای به مساحت ۲۰۰ متر مربع با ورودی مستقل و شاخص در موقعیت بلوار هفتم تیر به عنوان ریسپن و لابی اولیه ی دفاتر اداری طراحی شده است. در این طبقه وجود بانک های دولتی و خصوصی در تسریع امور بانکی و مالی بسیار کارآمد خواهد بود.

۶ دستگاه استسورکه دو دستگاه آن پاسورامیک می باشد و ۲ راه پله ارتباطات عمومی از پارکینگ ها تا طبقات VIP و طبقات اداری را تأمین می کند.

A separate area, measuring 200 sq. m, located on the ground floor of the tower has been designed and constructed as the reception and lobby of the administrative tower with an independent entrance from Haft Tir blvd. The presence of private and governmental bank branches in this center surely makes banking affairs much easier

6 lifts, two of which are panoramic and two staircases going from the parking areas all the way up to the VIP and other administrative floors provide access to every floor.



طبقات اداری از طبقه ۵ تا ۱۵ به صورت تیپ و با مساحت ۸۰۰ متر مربع در هر طبقه شامل ۹ واحد آپارتمانی اداری ۶۰ تا ۹۰ متر مربع طراحی شده است که به خاطر تجمع فضاهای نسیبانی در مرکز پلان به راحتی قابلیت تجمع و تبدیل شدن به فلت های بزرگتر دفتری را دارد.

طبقات ۱۶ تا ۲۰ با مساحت ۸۰۰ متر مربع با ۵ واحد آپارتمانی ۱۱۵ الی ۱۷۰ متر مربع طراحی شده است.

همچنین طبقات ۲۰ تا ۲۸ نیز با مساحت ۸۰۰ متر مربع به واحد های بزرگ تر با پلان های ویژه اختصاص یافته است.

Administrative floors are from 5 to 15, each floor measures 800 sq. m. and is consist of 9 administrative units, from 60 to 90 sq. m, which were designed and constructed with installation at the center of the floor, making it very easy to create bigger units and flats.

Floors 16 to 20 also measures 800 sq. m, each, but only have 5 units, measuring from 115 to 170 sq. m.

Floors 20 to 28 measuring 800 sq. m each have bigger flats and units with special floor plans.





نکته قابل توجه در طراحی مجموعه آرمیتاژ گلشن وجود خدمات ویژه اداری است که بطور یکسان برای واحدها کارایی دارد و واحدهای کوچکتر نیز می تواند از مزایای خدمات مجموعه در مواجهه با مخاطبین خود استفاده نمایند. پارکینگ های مجموعه در ۴ طبقه از ۱- تا ۴- برنامه ریزی شده است و گنجایش بیش از ۵۰۰ پارکینگ به صورت همزمان را دارد و بوسیله ۸ دستگاه آسانسور به طبقات ارتباط خواهند یافت.

از دیگر ویژگیهای برج آرمیتاژ گلشن وجود سیستم تاسیساتی منحصر بفرد آن است که برای اولین بار در ساختمانهای اداری و مسکونی در مشهد محقق گردیده و آن امکان دسترسی به سرمایش و گرمایش به طور همزمان در کلیه فصول سال می باشد که اسایش و رفاه را در مجموعه دوچندان خواهد کرد.

Armitaj Golshan tower has been designed such that all the units can equally enjoy special administrative services and the smaller units can benefit from such services for their publicity purposes. The parking area of the tower is located in -1 to -4 floors with a total capacity to park 500 automobiles. Eight lifts connects the parking floors top the rest of the tower. The tower benefits from a unique installation system, which has never been used in any construction project in Mashhad before. The system allows the users to have access to air conditioning and central heating at the same time throughout the year, making the stay at the center much more comfortable.



Armitaj Golshan
Commercial &
Administrative
Tower



A dark, grayscale background image showing a business meeting. In the foreground, two hands are shaking in a firm grip. In the background, a person is holding a tablet computer. The overall scene conveys a sense of professional agreement and collaboration.

Armitaj
Golshan
Bussiness
Center Part



Armitaj Gobhan
Commercial &
Administrative
Tower

A VIP center located on the fourth floor of the tower, which is accessible by the owners, is another unique elements and properties of the tower. Special administrative luxury services offered at the center also makes the offered methods and ways quite distinctive from any other complexes, making the work environment as pleasant as living environment.

A lobby with an area of 1000 sq. m, a finance center, travel agency, a glass conference room, 3 conference rooms, fitting 20 to 40 people, a meeting room, exhibition stalls, Bank Counter, Taxi Services, Notary public, Post Counter, a VIP garden, special area for ceremonies and a Cafeteria open all day, a luxury sport center and swimming area measuring 2500 sq. m, with a swimming pool, a Turkish and a Finnish sauna, spa and massage center, bodybuilding, billiard tables are only parts of other welfare services offered at the tower.

یکی دیگر از ویژگی منحصر به فرد برج آرمیتاج گلشن وجود VIP Center در طبقه چهارم جهت استفاده مالکین می باشد که باعث نمایش برج آرمیتاج گلشن از کلیه پروژه های مشابه است.

وجود خدمات ویژه لوکس اداری نیز باعث می شود شیوه ای جدید از تجارت و خدمات این مجموعه را از دیگر ساختمانهای اداری و تجاری متمایز نماید و موجب می شود تا فضای کار نیز مانند فضای زندگی لذت بخش باشد.

۱۰۰۰ متر فضای لابی، مرکز مالی و فایننس، آژانس هواپیمایی، فضاهای شیشه ای گفتگو، ۳ سالن کنفرانس ۲۰ تا ۴۰ نفره، meeting room، غرفه های نمایشگاهی، باجه بانک، تاکسی سرویس، دفتر اسناد رسمی، باجه پست، VIP garden، جایگاه اختصاصی تشریفات و کافه تریا که تمام مدت روز آماده پذیرایی از ملاقات های کاری و روزمره می باشد و فضای لوکس ورزشی و آبی به مساحت ۲۵۰۰ مترمربع شامل، استخر، سونای ترکی و فنلاندی، آسیا و ماساژ، بدنسازی، بیلبارد، گوشه ای دیگر از خدمات رفاهی مجموعه می باشد.

وجود مرکز خانه داری، خدمات و کاروانس پشیمان دیگر خدمات رفاهی مجموعه است.

۷ دستگاه آسانسور پلازما یک و لجستیکی از تریخات عمودی از پارکینگ ها تا طبقات VIP و طبقات اداری را تأمین می کند که مستقلاً فقط به فضاهای مربوط به برج اداری سرویس خواهد داد.



A dimly lit gym with treadmills and exercise machines. The scene is dark, with light coming from windows on the left and a large glass wall on the right. The gym equipment includes treadmills, elliptical machines, and weight benches. The text 'Armitaj Golshan Club' is overlaid on the right side of the image.

Armitaj
Golshan
Club

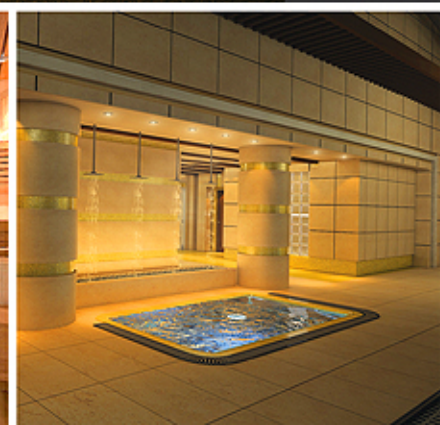
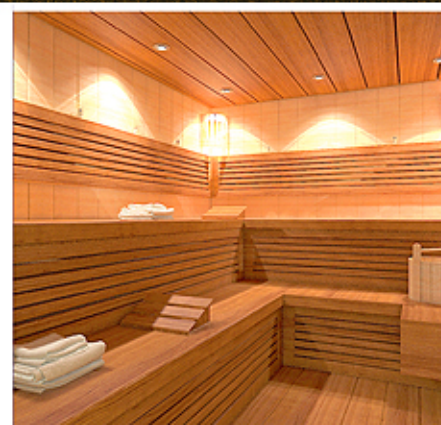


Club Lobby



کلبوب آر میتاژ: کافی شاپ، فست فود
محوطه پذیرایی، استخر، سونا، اسپا،
بدنسازی، یوگا، بلیارد و ...
Armitaj Club: Coffee Shop, Fast Food,
entertainment area, pool, sauna, spa,
gym, yoga, billiards . . .

Armitaj Golshan
Commercial &
Administrative
Tower





Coffee Shop



SPA

Armita Golshan
Commercial &
Administrative
Tower



Sauna



GYM



Pool



Foodcourt



Billiards

Amical Golden
Commercial &
Administrative
Tower



برج مسكونی آرمیتاژ رز

Armitaj
Rose
Residence
Tower



Armitaj
Rose
Residence
Tower



برج مسکونی رز آرمیتاژ در زمینی به مساحت ۱۶۱۵ متر مربع واقع در بلوار صرامی (بین میدان هنرستان و صرامی ۳۱) در حال احداث می باشد. این برج مشتمل بر ۲۹ واحد در طبقات ۱۵ی تا ۲۴۰ متر مربع (۲ خوابه) و ۲۸۰ متر مربع (۴ خوابه) و دو دستگاه پنت هوس در طبقه ۱۵ می باشد.

ویژگی های برج رز آرمیتاژ

- استفاده از امکانات رفاهی و تفریحی اختصاصی

- رفاه و آرامش

- دسترسی اختصاصی تک واحدی از طریق ۲ آسانسور ۱۵ نفره

- دید وسیع با چشم اندازی باز به منطقه کوهستانی آب و برق

- نورگیری مناسب فضاهای آپارتمانی از ۳ جهت

- ورودی مستقل برای سواره و پیاده

- دارای استاندارد ISO در مصرف انرژی از کشور فرانسه

- مدیریت بهره برداری ۵ ساله

Armitaj Rose Residential Tower, measuring 1615 sq. m., located in Saremi Blvd., (Between Honarestan sq. and 31st Saremi) is under construction. This tower consists of 29 units in floors 1 to 15 with 240 sq. m. (3 bedrooms) and 280 sq. m., (4 bedrooms) and 2 pent-house in floor 15.

Particulars of Rose Armitaj Tower

- using exclusive welfare and recreational facilities

- welfare and tranquility

- exclusive access to 2 elevators with 15 persons capacity for each unit

- an extensive view to Abo-Bargh mountainous region

- appropriate apartment window sun light on 3 sides

- exclusive entrance for pedestrians and automobiles

- with ISO standard in energy consumption from France

- 5 year exploitation management





Lobby



Armitaj
Rose
Residence
Tower

مشخصات طبقات
 - زیرزمین: پارکینگ - کارواش - خدمات - خانه داری
 - همکف: Rose Garden، مجموعه آبی و تفریحی - فضای بازی لایه، مجلل SPA و سالن بدن سازی
 - طبقه اول: سالن ضیافت مجلل - بیلبارد - کافی شاپ پام سیزو -
 - طبقات ۲ الی ۱۴: مسکونی
 - طبقه پانزدهم: پنت هوس با تراس اختصاصی

Properties of floors:
 - Underground: parking
 - Ground floor: Rose Garden, Water and Entertainment Complex, Playgrounds, Coffee Shop, Luxurious Lobby, SPA and Bodybuilding Saloon
 - 1st floor: Luxurious Reception Hall and Residential Units
 - 2nd to 14th Floors: Residential
 - 15th floor: Penthouse with Private Terrace





Armitaj
Rose
Residence
Tower



امکانات رفاهی
مجموعه آبی و تفریحی اختصاصی به مساحت ۴۰۰ متر مربع شامل:
استخر شناسا، تختست های ماساژ شناساور
دوش های ماساژ، جکوزی، سونا، فنلاندی، سونا، Turkish
SPA و سالن بدنسازی
لابی مجلل شامل: رسیپشن، Business lounge،
Rose Garden
فضای بازی کودکان
کافی شاپ مشرف به باغ با امکان سرویس دهی به مجموعه آبی، SPA
و سالن بدن سازی
سالن ضیافت مجلل و اختصاصی برای ساکنین در طبقه اول
گیم نت
بیلیارد
خانه داری
مدیریت خرید مایحتاج روزانه

Particulars of Rose Armitaj Tower
A private swimming pool, with a total area of 400 sq. m, comprising a swimming pool, floating massage tables, massage showers, Jacuzzi, Finnish and Turkish saunas
SPA and bodybuilding gym
A luxury lobby comprising a reception, business lounge and TV zone
Rose Garden
Children play area
Coffee shop next to the garden, which also serves the swimming pool
A luxury reception hall for the residents located on the first floor.
Game net
Billiard tables
Housekeeping
Daily shopping services



Coffee Shop



GYM



Armitaj
Rose
Residence
Tower



Billiards

Banquet Hall

Armitaj
Rose
Residence
Tower



Armitaj
Rose
Residence
Tower



Armitaj
Rose
Residence
Tower

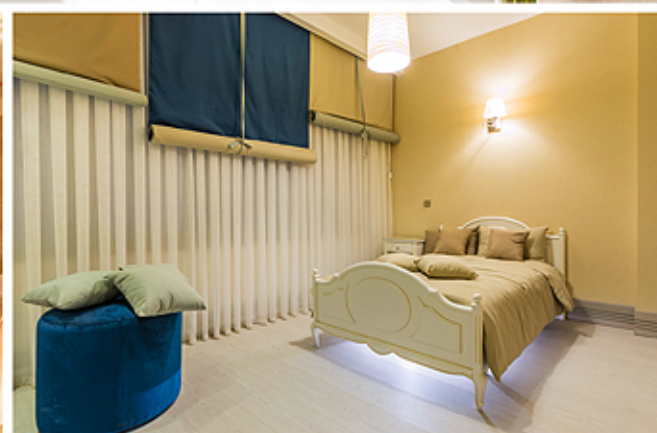
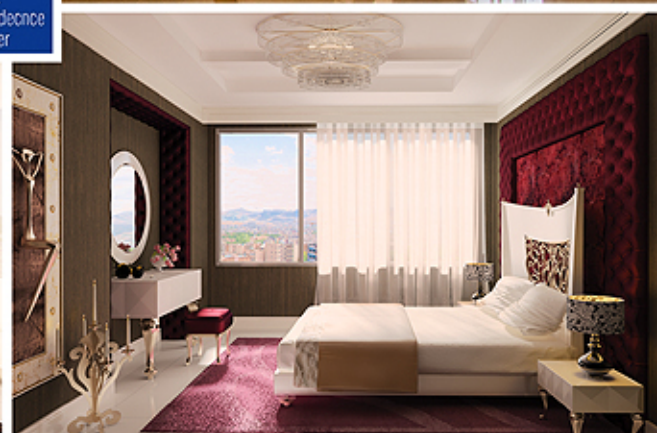




Armitaj
Rose
Residence
Tower



Armitaj
Rose
Residence
Tower





مجتمع تجاری، اقامتی آرمنی آرز طبرسی

Armitaj Tabarsi
Commerical
& Residential
Complex



Armitaj Tabarsi Commercial Complexes and Lodgings
 This complex is under construction in a land measuring 2600 Sq. m., with an approximately constructed area of 18000 sq. m., in 13 floors and adjacent to Imam Reza Holy Shrine by experienced consulting engineers and designing specialists and Pariz Group Companies. The complex floors consists of commercial units, lodgings, parking space, Amusement park, Food Court, 5 dimensional cinema, coffee shop, supermarket, bank, big shops, etc.

مجتمع تجاری اقلیتی آرمنیاز طبرسی این مجموعه در زمینی به مساحت ۲۶۰۰ متر مربع و با زیر بنای حدود ۱۸۰۰۰ متر در ۱۳ طبقه و در مجاورت حرم مطهر امام رضا (ع) توسط مهندسين مشاور مجرب و متخصص طراحی و گروه شرکتی های پاریز در حال احداث آن میباشد. طبقات این مجتمع مشتمل بر واحدهای تجاری، اقلیتی پارکینگ، مجموعه تفریحی و شهر سازی، فود کورت، سینمای ۵ بعدی، کافی شاپ، سوپر مارکت، بانک، فروشگاه های بزرگ و ... می باشد.



مشخصات سازه

جنس سازه: اسکلت فلزی با سقف های متال دک
نم: سنگ تراورتن

سیستم سرمایش: گرمایش مرکزی
سیستم اعلان و اطفاء حریق: اتومات
تعداد ۴ دستگاه آسانسور و ۱۰ دستگاه پله برقی
پارکینگ مکانیزه هوشمند
رعایت استانداردهای روز دنیا

مزایا

نزدیکی به حرم مطهر (حدود ۶۰۰ متر)

نزدیکی به راه آهن

نزدیکی به ایستگاه مترو (حدود ۲۰۰ متر)

موقعیت مناسب احداث پروژه در منطقه پر تردد شهری
دارای سه ورودی از سه متر با ۵۰ متر حاشیهی خیابان طبرسی
تنوع مترژ و کاربری ها

Armitaj Tabarsi
Commercial
& Residential
Complex

Particulars:

Structure: Metal structure with metal deck

Face: Travertine stone

Central cooling and heating systems

Automatic fire alarm and extinguish system

4 elevators and 10 escalators

Intelligent mechanized parking

Observation of world's day standards

Advantages:

Neighborhood with Imam Reza holy shrine
(approximately 600 m.)

Proximity to railways

Proximity to subway (about 200 m.)

Suitable location of the project's construction in heavily traveled urban region

Having 3 entrance from 3 different passages with 50 meters length along Tabarsi street

Variation of area and application



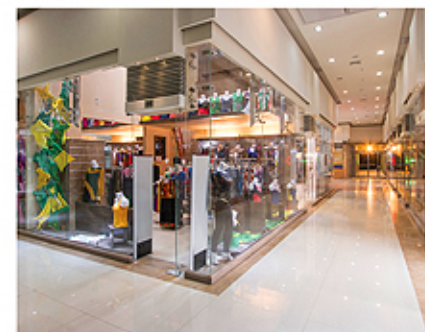
بخش تجاری
این مجموعه با زیر بنای ۶۵۰۰
متر مربع در ۴ طبقه (طبقات ۱-
تا ۴) شامل ۲۱۲ واحد تجاری با
متراژهای متفاوت از ۱۲ متر به
بالا در دست احداث و دسترسی
طبقات تجاری با استفاده از
آسانسور پانوراما و ۱۰ عدد پله
برقی میسر می باشد.

مجموعه غذایی (فود کورت)
رستوران با ارائه غذاهای سنتی
ایرانی، عربی و فرنگی، پیتزا و
ساندویچ

Armitaj Tabarsi
Commercial
& Residential
Complex

Commercial complex:
The complex with a total area
of 6500 sq. m, in four floors
(from -1 to +2 floors) compris-
es 212 commercial units
with different areas, measuring
from 12 sq. m, upwards.
Access to these floors are
made by panoramic lifts and
10 escalators

Food court
A restaurant offering Arabic,
western and traditional Iranian
dishes





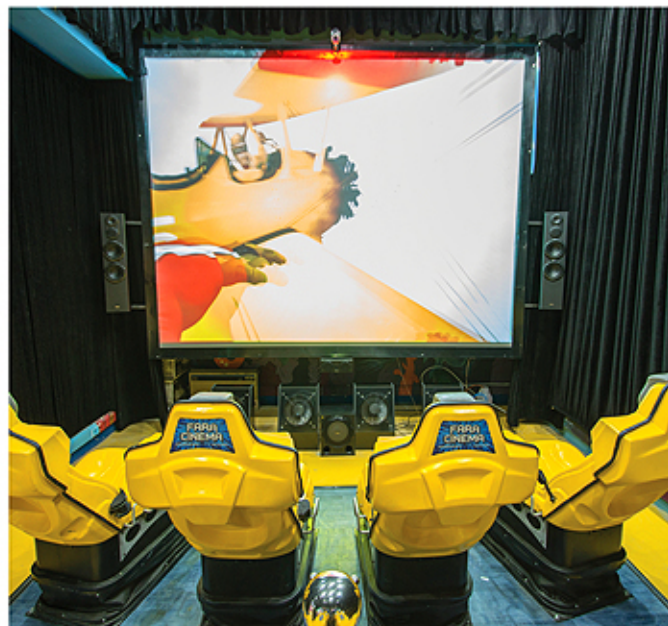
Armitaj Tabarsi
Commercial
& Residential
Complex

بخش اقامتی

این مجموعه شامل ۱۱۴ واحد اقامتی، قابل استفاده بصورت آپارتمان مسکونی ویژه در متراژهای ۵۰ الی ۷۰ متر مربع از طبقه سوم تا هشتم می باشد.
همچنین ۳ دستگاہ پنت هاوس در بالاترین طبقه با چشم انداز بی نظیره حرم مطهر پیش بینی شده است.
تاس های اختصاصی، جکوزی و لوکس ترین تجهیزات و مبلمان از دیگر مزایای این واحدها می باشد.

Lodging Complex

This complex comprises 114 flats measuring from 50 to 70 sq. m, from third to eighth floors
Three penthouses are to be constructed at the top floor, with a view of the holy shrine
Private terraces, Jacuzzis and luxury furniture and facilities are all among other benefits of the units.



شهربازی سرزمین شادی (happy land)

این مجموعه با مجوز رسمی از سازمان تربیت بدنی در مساحتی بالغ بر ۱۳۰۰ متر مربع طراحی و اجرا شده است
سینمای ۷ بعدی ، بازی های گروهی و رایانه ای در سنین مختلف از امکانات این مجموعه می باشد.

The Happy Land

amusement park was designed and constructed under the licence of .ministry of sporting events in an area of over 1300 square meter
The complex is consist of a 7D cinema as well as the computer game center to attract people from diffrent ages

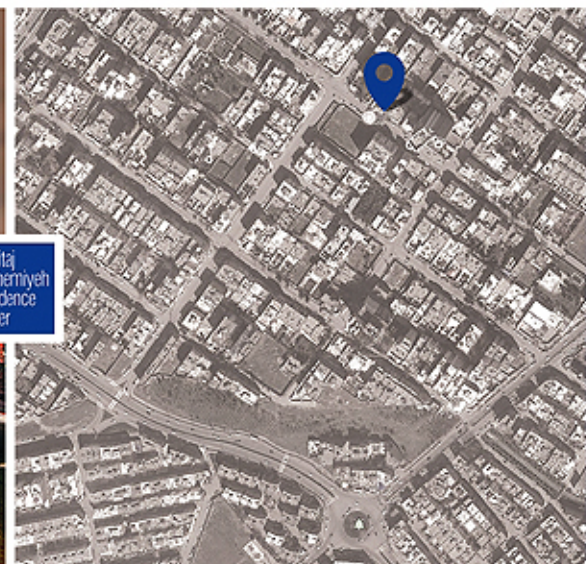
Armitaj Tabarsi
Commercial
& Residential
Complex





برج مسكونی آر میتاج هاشمیه

Armitaj
Hashemiyeh
Residence
Tower



Armitaj Hashemiyeh Residence Tower

برج مسکونی آرمیتاژ در زمینی به مساحت ۱۵۲۵ مترمربع و با زیربنایی بالغ بر ۱۱۰۰۰ مترمربع دارای ۱۶ سقف می باشد که اسکلت آن در طبقات پایین بصورت تمام بتنی با دیوار برشی و در طبقات فوقانی با سیستم قاب خمشی فولادی همراه با دیوار برشی اجرا گردیده و جزو اولین ساختمان هایی است که در شهر مشهد بصورت ترکیبی از سازه بتنی و فولادی جهت سیگ سازی و جلوگیری از اتلاف زمان طراحی و اجرا شده است که این روش در کشورهای صنعتی دنیا متداول می باشد. سازه نگهدارنده برج مسکونی آرمیتاژ بصورت پایپینگ (piping) اجرا شده و در مجموع با حدود ۵۰۰۰ مترمکعب بتن ریزی و ۸۵۰ تن فولاد، سازه ای منحصر بفرد را بوجود آورده است.

Armitaj residential tower:
The tower is constructed in a plot of land measuring 1525 sq. m, with a total under constructed area of 11000 sq. m, in 16 floors. The tower's skeleton at the lower levels is all concrete with shear wall and in upper floors the system is changed to steel resisting with shear walls. The tower is among the first buildings in Mashhad benefiting from both the concrete and steel system in order to make the building lighter and save time in design and construction. This system is used widely in advanced countries throughout the world. The securing structure of the residential tower is piping system and over 5000 cubic meters of concrete and 850 tons of steel have made the tower quite unique.





برج مسکونی آرمنتساز بدون افتراق مدرن ترین و لوکس ترین مجموعه ی مسکونی در شهر مشهد است که در آن ضمن بهره گیری از تکنولوژی های نوین و استاندارد های روز دنیا بهینه سازی مصرف انرژی نیز به طور خاص رعایت شده است. این برج به دلیل برخورداری از طراحی استثنایی و تمیبه ورودی های مستقل برای سواره و پیاده به لحاظ ۲ متر بودن سایت ، همچنین ایجاد امکانات و فضاهای پیش بینی شده مانند لابی مجلل و بیژنس لاتز ، مجموعه ای، سالن بیلارد و بدنسازی، کافی شاپ ، کاروش، فضای بازی کودکان، فضای بازی مخصوص تفریح ساکنین، داشتن فواره و اینماهای مدرن و سازه های خیمه ای و فروم (froum) به سبک یونانی، محیطی آرام و دلپذیر را برای گذران اوقات استراحت فراهم آورده است.

امکان نورگیری مستقیم تمام فضاهای هر واحد با حداقل نورگیری از ۳ جهت و وجود حیاط ها و تراس های اختصاصی، امکان تجربه ی زندگی مناسب و راحتی را در ساعات مختلف روز برای ساکنین فراهم می کند. برج مسکونی آرمنتساز با ارتفاع حدود ۶۰ متر از روی بی دارای ۲ پکیج آسانسور بسیار لوکس ساخت شرکت اورونا اسپانیا می باشد که به همراه دو مجموعه سرویس پله مجزا دسترسی ها عمودی را برای ساکنین سریع و آسان می نماید. استفاده از شیشه دو جداره لویسی (love-e) در نما باعث بهره بری انرژی و جلوگیری از تابش اشعه مضر نور خورشید به داخل ساختمان می شود.

Armitaj residential tower is the most modern and the most luxurious residential complex in Mashhad benefiting from the latest and modern technologies. The tower has been designed in a way to maximally optimize the consumption of energy. The tower with its unique design offers two separate entrance systems for pedestrians and automobiles, also other facilities such as a luxury lobby, a business lobby, a swimming pool, billiard tables and bodybuilding gym, coffee shop, carwash, children play area, recreational open area for residence, fountains, tents and also Greek style forum, creates a peaceful environment for its residence.

Direct lighting ability for all the spaces of each flat, with at least three different light directions, private courtyards and terraces give a comfortable living experience for the residence throughout the day. The tower with a height of 60 meters from the foundation level benefits from two very luxury lifts made by Orona in Spain, they along with two separate staircases facilitates vertical movement in the tower. Low-e double glazed glass have been used in the facade of the tower for blocking harmful sun rays





Armitaj Hashemiyeh Residence Tower

Heating system includes a fan coil which is supplied by central powerhouse using three metal boilers and cooling system includes a split (made by Hitachi, Japan).

Water distribution installations include two advanced distinct systems to supply automatic pressure of consuming water using a storage tank with capacity of 40000 liters, in order to provide welfare for the residents for a period of two days, in case of water current discontinuation. Safety and fire-fighting systems will automatically activate when firing and prevents smoke to spread into stairways.

Exhaust system of the parking has been equipped to CO sensor which evacuates the place from smoke or any other pollutants. The construction is equipped to a main riser, located outside of residential units, in order to be used by maintenance group for possible repairs without creating any offense for the residents

سیستم گرمایش، فن کوئل که توسط موتورخانه مرکزی با استفاده از سه دستگاه دیگ فولادی تغذیه می گردد و سیستم سرمایش، اسپلیت (ساخت کمپانی هیتاچی ژاپن) می باشد.

تاسیسات آبرسانی نیز دارای ۲ سیستم مستقل بسیار پیشرفته تامین فشار اتوماتیک آب مصرفی با منبع ذخیره به ظرفیت ۴۰۰۰۰ لیتر می باشد که آمایش حداکثری ساکنین را، حتی در صورت قطع آب به مدت ۲ روز فراهم می نماید.

سیستم ایمنی و آتش نشانی بصورت کاملا اتوماتیک در زمان ایجاد حریق، فعال شده و باتوجه به تعبیه سیستم تامین فشار مثبت از انتشار دود به راه پله ها نیز جلوگیری می نماید.

سیستم اگزاست پارکینگها مجهز به سنسور CO بوده که بصورت خودکار سایر آلاینده ها را از فضا تخلیه می نماید.

وجود یک ریزر اصلی در دسترس گروه های نگهدار ساختمان و خارج از واحدهای مسکونی برای زمان تعمیرات احتمالی پیش بینی شده که بدون هیچگونه مزاحمتی، آرایش را برای ساکنین بوجود می آورد.



Armitaj Hashemiyeh Residence Tower



تاسیسات زیربنایی آرमितاج شامل: لوله سوپر پایپ تیب ۲ با اتصالات پرسی با جدیدترین تکنولوژی، همچنین سایر تجهیزات موجود در موتورخانه، اتاق های پمپاژ و مخازن ذخیره آب و سوخت از بهترین نوع و از کمپانی های معتبر خریداری و نصب گردیده است.

در برج آمیتاج از باکیفیت ترین مصالح و تکنولوژی های نوین جهت تاسیسات برقی و الکتریکی از قبیل: سیستم برق اضطراری، تعبیه دوربین مداربسته در کلیه فضاهای عمومی، آیفون تصویری (Fermax) اسپانیا، سیستم اعلام حریق آوماتیک، سیستم اعلام سرقت و سیستم (BMS) بهره گیری شده است.

سیستم حرارتی و برودتی مجموعه به گونه ای طراحی گردیده که، استقلال ساکنین واحدها در زمان بهره برداری با توجه به سیستم های پشتیبان در هر شرایطی امکان پذیر می باشد.

Infrastructure installations of Armitaj Tower include super pipe, model II, equipped with fasteners, pressed with the latest technologies. It is to be noted that all installed equipments of powerhouse, pumping rooms and water and fuel storage tanks has been bought from the first grade products of well-known companies. Best quality materials and modern technologies has been used in electrical and lighting installations of Armitaj Tower, including: emergency electrical system, CCTV installed in all public places, Fermax video entrance system (made in Spain), automatic fire alarm system, security alarm and BMS system. Using support systems, heating and cooling systems of the complex are designed in a way to let the residents adjust the systems, separately.

دفتر مرکزی : مشهد- بلوار وکیل آباد - نبش وکیل آباد ۱۲ / تلفن : ۹۴۱۹۰۹۰
سازمان فروش: بلوار هفت تیر، هفت تیر ۸ (گلشن)، شماره ۸۳ / تلفن : ۹۴۱۹۰۰۰

Head Office: No.1, Vakilabad 12 Blvd, Mashhad, Iran / Tell: +98511 9419090
Sale office: No.83, 7tir 8(golshan) Blvd, Mashhad, Iran / Tell: +98511 9419000

w w w . A r m i t a j . c o m - i n f o @ A r m i t a j . c o m



دریافت آخرین اخبار، تصاویر و فیلم